

ООО "Строй-Прогресс"

**Реконструкция нежилого здания по адресу:
Республика Коми, г. Сыктывкар, ул. Морозова, д. 47/2**

Эскизный проект
(Проектная документация)

Раздел 3

"Архитектурные решения"

30-20-АР

Заказ № 30-20

Заказчик: ООО "Айсберг"

г. Сыктывкар 2020 г.

ООО "Строй-Прогресс"

**Реконструкция нежилого здания по адресу:
Республика Коми, г. Сыктывкар, ул. Морозова, д. 47/2**

Эскизные проекты
(Проектная документация)

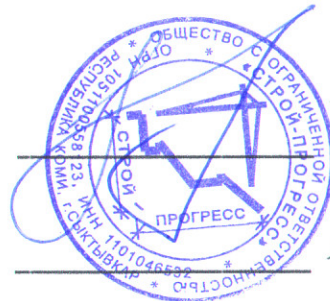
Раздел 3

"Архитектурные решения"

30-20-АР

Директор ООО "Строй-Прогресс"

Главный инженер проекта



И.В. Киселев

А.В. Киселев

Изм.	Измененных	Замененных	Новых	Аннулированных	Всего листов (страниц) в док	Номер док.	Подп.	Дата
Таблица регистрации изменений								

г. Сыктывкар 2020 г.

Ведомость чертежей

Лист	Наименование	Примечание
1	Ведомость чертежей. Общие данные	
2	Фасад в осях 1-7. Фасад в осях 7-1	
3	Фасад в осях Г-А	
4	Фасад в осях А-Г	
5	План первого этажа	
6	План второго этажа	
7	Разрез 1-1	

ОБЩИЕ УКАЗАНИЯ

- ООО "Строй-Прогресс" имеет Свидетельство на право осуществлять подготовку проектной документации объектов капитального строительства по договорам подряда от 23 июня 2017 г. N П-071-1101046532, выданное Ассоциацией СРО "Регион-Проект" СРО-П-071-03122009.
- Технические решения, принятые в рабочих чертежах, соответствуют требованиям экологических, санитарно-гигиенических, противопожарных и других норм, действующих на территории Российской Федерации, и обеспечивают безопасную для жизни и здоровья людей эксплуатацию объекта при соблюдении предусмотренных рабочими чертежами мероприятий.
- Рабочие чертежи основного комплекта "АР" "Реконструкция нежилого здания по адресу: Республика Коми, г. Сыктывкар, ул. Морозова, д.47/2" разработаны на основании задания на проектирование, выданного заказчиком.
- Проект разработан для следующих климатических условий:
 - район строительства 1В;
 - расчетная снеговая нагрузка 3.2 КПа;
 - нормативное значение ветрового давления для 1 географического района - 0.23 КПа.
 - степень огнестойкости II
 - класс ответственности здания II
 - класс конструктивной пожарной опасности здания С0.

ОБЩИЕ ДАННЫЕ

Проектной документацией разработана реконструкция нежилого здания по адресу: Республика Коми, г. Сыктывкар, ул. Морозова, д.47/2 с наружными самонесущими многослойными стенами: толщиной 200 мм выполнена из ячеистобетонных блоков, в качестве утеплителя применяются плиты Кавити Баттс толщиной 150мм. облицовка композитными панелями "A-Bond Premium".

- Реконструкцией предусматривается установка лифта, в том числе:
- устройство прямка;
 - пробивка и усиление проема в плите перекрытия первого этажа;
 - кладка кирпичных стен лифтовой шахты;
 - монтаж закладных деталей в плите покрытия;
 - монтаж лифта.

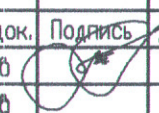
Функциональное назначение - офисные помещения. Здание двухэтажное. Размеры в плане в осях - 16,95x36,0 м. Высота 1 этажа (в свету) - 4,2, высота 2 этажа - 4,0 м.

Все объемно-планировочные решения здания приняты в соответствии с СП 118.13330.2012 «Общественные здания и сооружения». Для обеспечения беспрепятственного доступа инвалидов в здании предусмотрены входы в соответствии с требованиями СП 59.13330.2012.

В здании расположены офисные помещения, сан. узлы, техническое помещение.

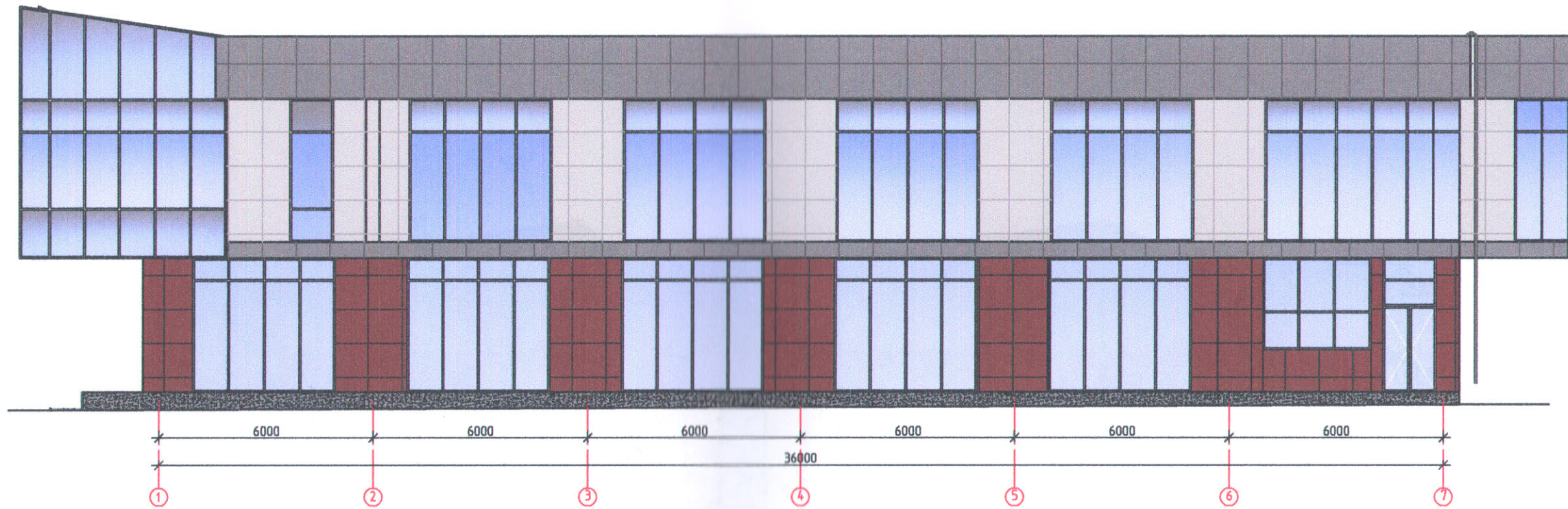
Конструктивная часть здания:

1. Фундаменты - монолитная ж/б плита;
2. Колонны и несущие стены - монолитные, железобетонные;
3. Наружные стены - самонесущие из пенобетонных блоков с базальтовым утеплителем толщиной 150 мм облицованные композитными панелями;
4. Перегородки - кирпичные и гипсокартонные с металлическим каркасом;
5. Перекрытия - монолитные железобетонные;
6. Лестничные марши и площадки - монолитные железобетонные;
7. Ограждения лестничных маршей и площадок - металлические индивидуальные;
8. Крыша - плоская с внутренним организованным водостоком;
9. Покрытие кровли ПВХ-мембрана;
10. Утеплитель покрытия кровли - "Пеноплекс", толщиной 200 мм;
11. Наружные двери в тепловом узле - металлические;
12. Оконные блоки - металлопластиковые ГОСТ 30674-99;
13. Витражи и наружные двери - по системе "ALUTECH" с двухкамерными стеклопакетами.

						30-20-АР					
						Реконструкция нежилого здания по адресу: Республика Коми, г. Сыктывкар, ул. Морозова, д.47/2					
Изм.	Кол.уч.	Лист	N док.	Подпись	Дата	Студия	Лист	Листов			
ГИП		Киселев							П	1	
Разраб.		Киселев									
Разработ.		Киселев									
						Ведомость чертежей. Общие данные		ООО "Строй-Прогресс"			

+10,200
+9,350
+7,600
+3,450

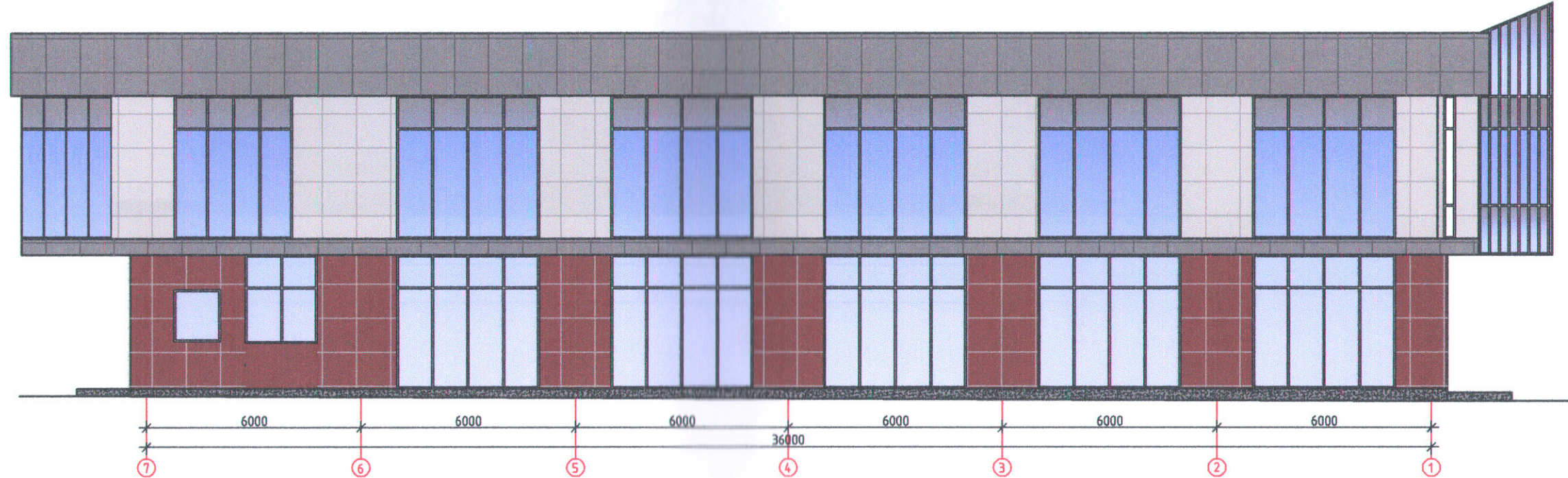
Фасад в осях 1-7



+9,350
+7,600
+3,450

+9,350
+7,600
+3,450

Фасад в осях 7-1



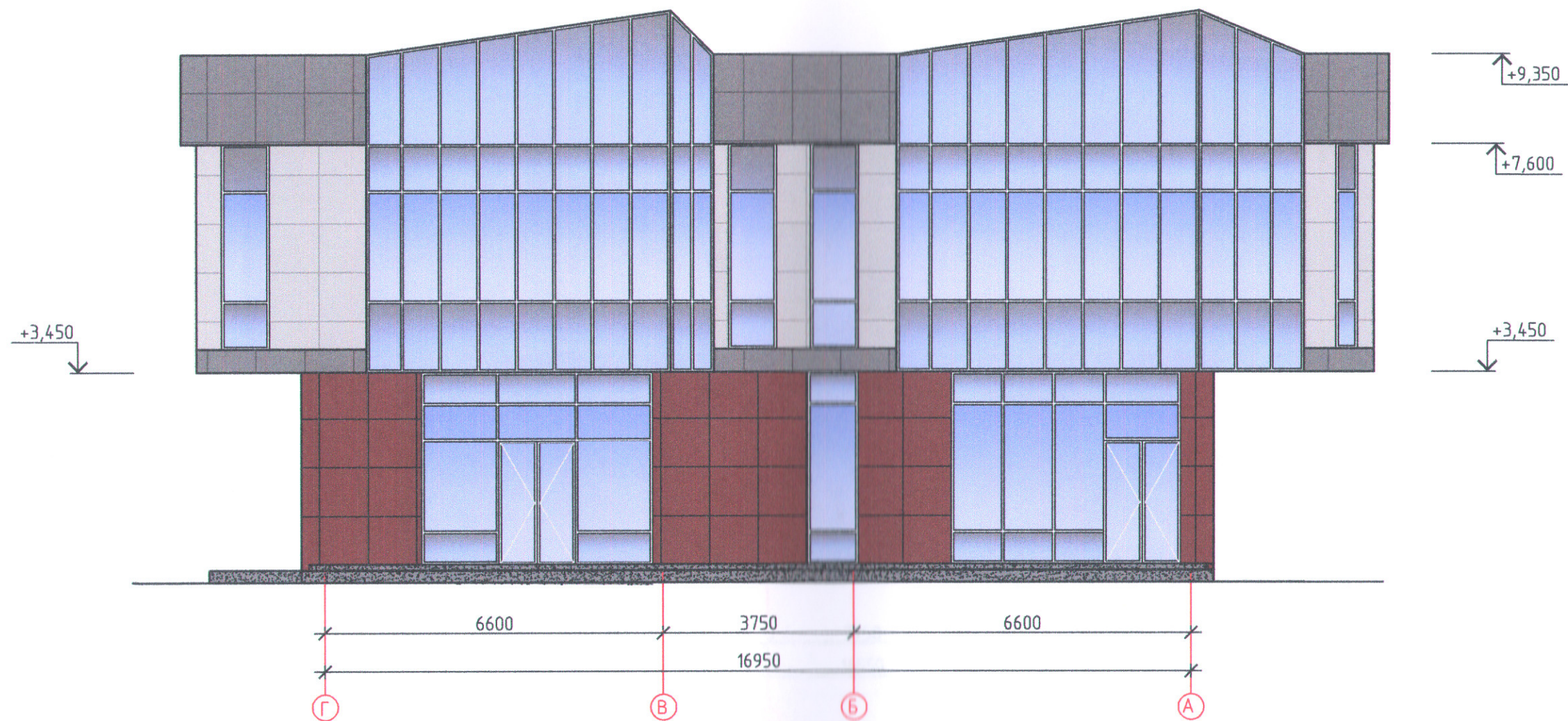
+10,200
+7,600
+3,450
+1,000

Ведомость отделки фасадов



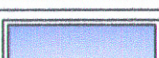
Обозначение	Элементы фасада	Вид отделки	Колер цвет
1	Стены наружные	"A-Bond Premium"	AVX - 027 Vinous
2	Стены наружные	"A-Bond Premium"	AV - 001 Bright Silver
3	Стены наружные	"A-Bond Premium"	AVX - 020 Grey Pearl
4	Окна, двери входные, витражи	"ALUTECH"	Белый
5	Витражи тонированные	"ALUTECH"	Серебро
6	Крыльца, пандус	Плитка бетонная	Серый

						30-20-AP			
						Офисное здание по ул. Морозова в г. Сыктывкаре Республики Коми			
Изм.	Кол.изм.	Лист	И. док.	Подпись	Дата		Стация	Лист	Листов
							П	2	
						Фасад в осях 1-7 Фасад в осях 7-1			
						ООО "Строй-Прогресс"			

Фасад в осях Г-А



Ведомость отделки фасадов


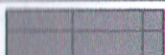
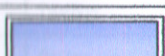

Обозначение	Элементы фасада	Вид отделки	Колер цвет
1	 Стены наружные	"A-Bond Premium"	AVX - 027 Vinous
2	 Стены наружные	"A-Bond Premium"	AV - 001 Bright Silver
3	 Стены наружные	"A-Bond Premium"	AVX - 020 Grey Pearl
4	 Окна, двери входные, витражи	"ALUTECH"	Белый
5	 Витражи тонированные	"ALUTECH"	Серебро
6	 Крыльца, пандус	Плитка бетонная	Серый

						30-20-AP		
						Офисное здание по ул. Морозова в г. Сыктывкаре Республики Коми		
Изм.	Кол.уч.	Лист	№ док.	Подпись	Дата	Стадия	Лист	Листов
ГИП				Киселев				
Разраб				Киселев		Фасад в осях Г-А		
						ООО "Строй-Прогресс"		

Фасад в осях А-Г

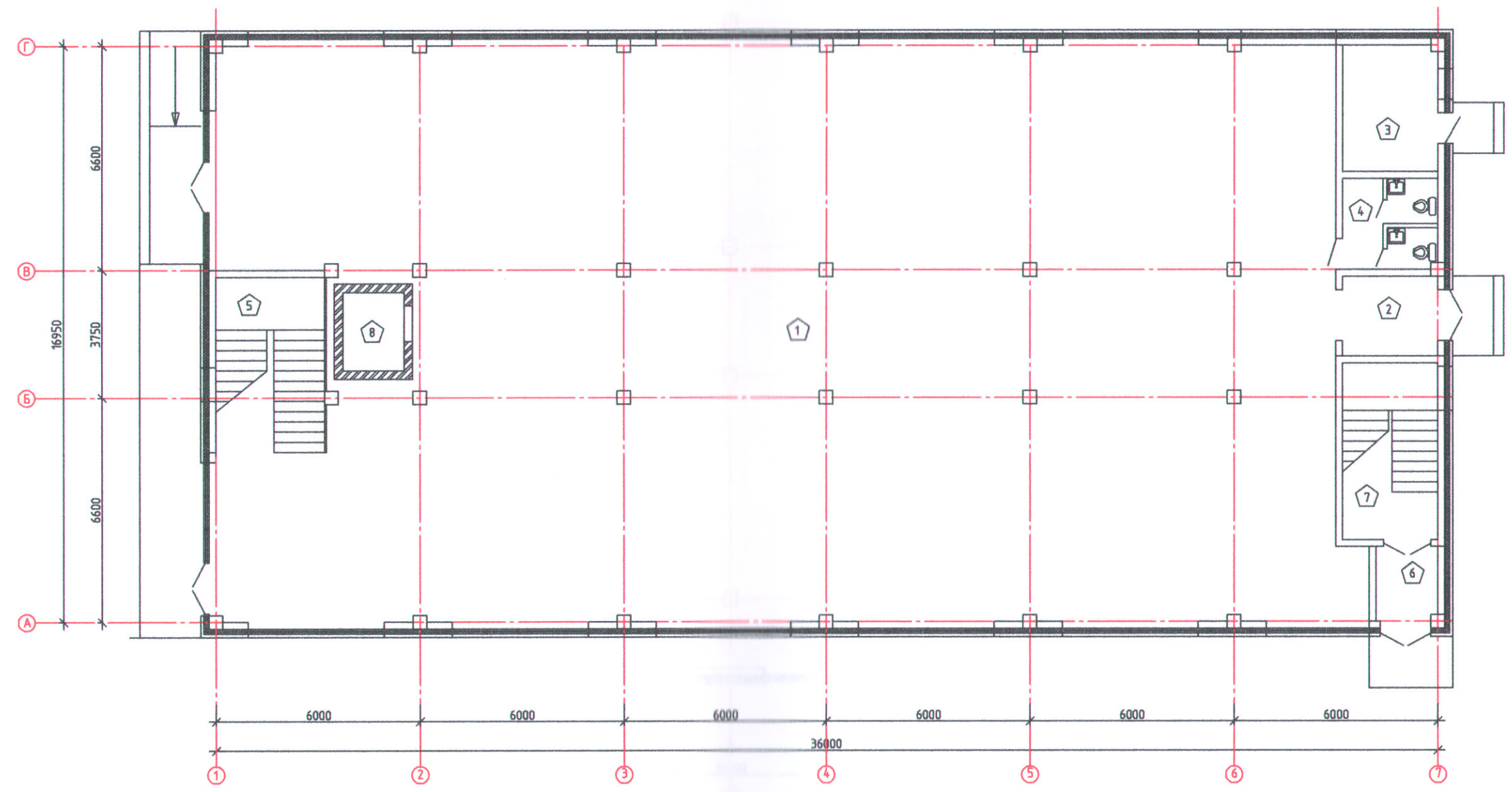


Ведомость отделки фасадов

Обозначение	Элементы фасада	Вид отделки	Колер цвет
1		Стены наружные	"А-Bond Premium" AVX - 027 Vinous
2		Стены наружные	"А-Bond Premium" AV - 001 Bright Silver
3		Стены наружные	"А-Bond Premium" AVX - 020 Grey Pearl
4		Окна, двери входные, витражи	"ALUTECH" Белый
5		Витражи тонированные	"ALUTECH" Серебро
6		Крыльца, пандус	Плитка бетонная Серый

						30-20-AP		
						Офисное здание по ул. Морозова в г. Сыктывкаре Республики Коми		
Изм.	Кол.зч.	Лист	№ док.	Подпись	Дата	Студия	Лист	Листов
ГИП				Киселев				
Разраб				Киселев		Фасад в осях А-Г		
						ООО "Строй-Прогресс"		

План 1-го этажа

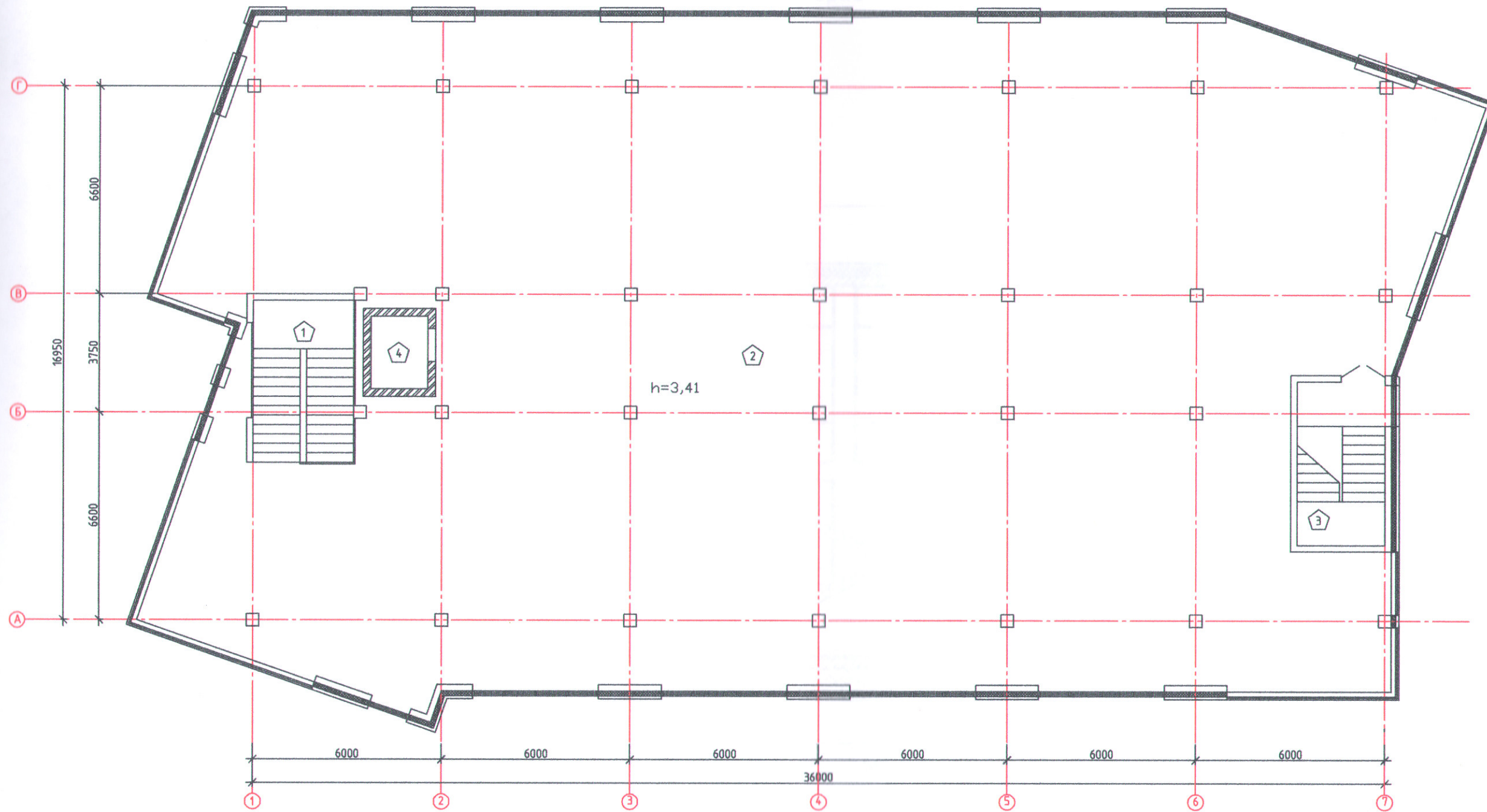


Экспликация помещений 1 этажа

Номер помещения	Наименование	Площадь, м ²	Кат. помещения
1	Офисное помещение открытого типа	534,89	
2	Тамбур	6,58	
3	Техническое помещение	10,42	
4	Сан.узел	7,12	
5	Лестничная клетка	16,48	
6	Тамбур	3,98	
7	Лестничная клетка	14,56	
8	Лифт	4,14	
	Итого	598,17	

					30-20-AP			
					Офисное здание по ул. Морозова в г. Сыктывкаре Республики Коми			
Изм.	Колыч	Лист	№ док.	Подпись	Дата	Стадия	Лист	Листов
ГИП				Киселев		П	5	
Разраб				Киселев				
					План 1-го этажа		ООО "Строй-Прогресс"	

План 2-го этажа



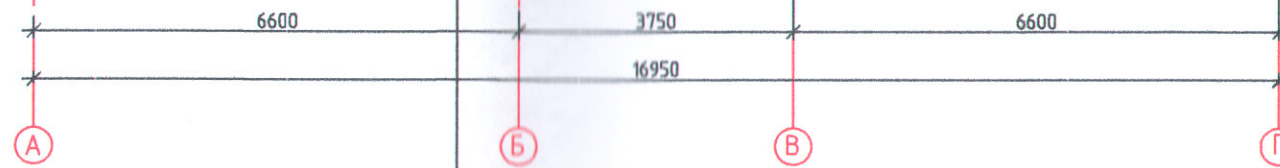
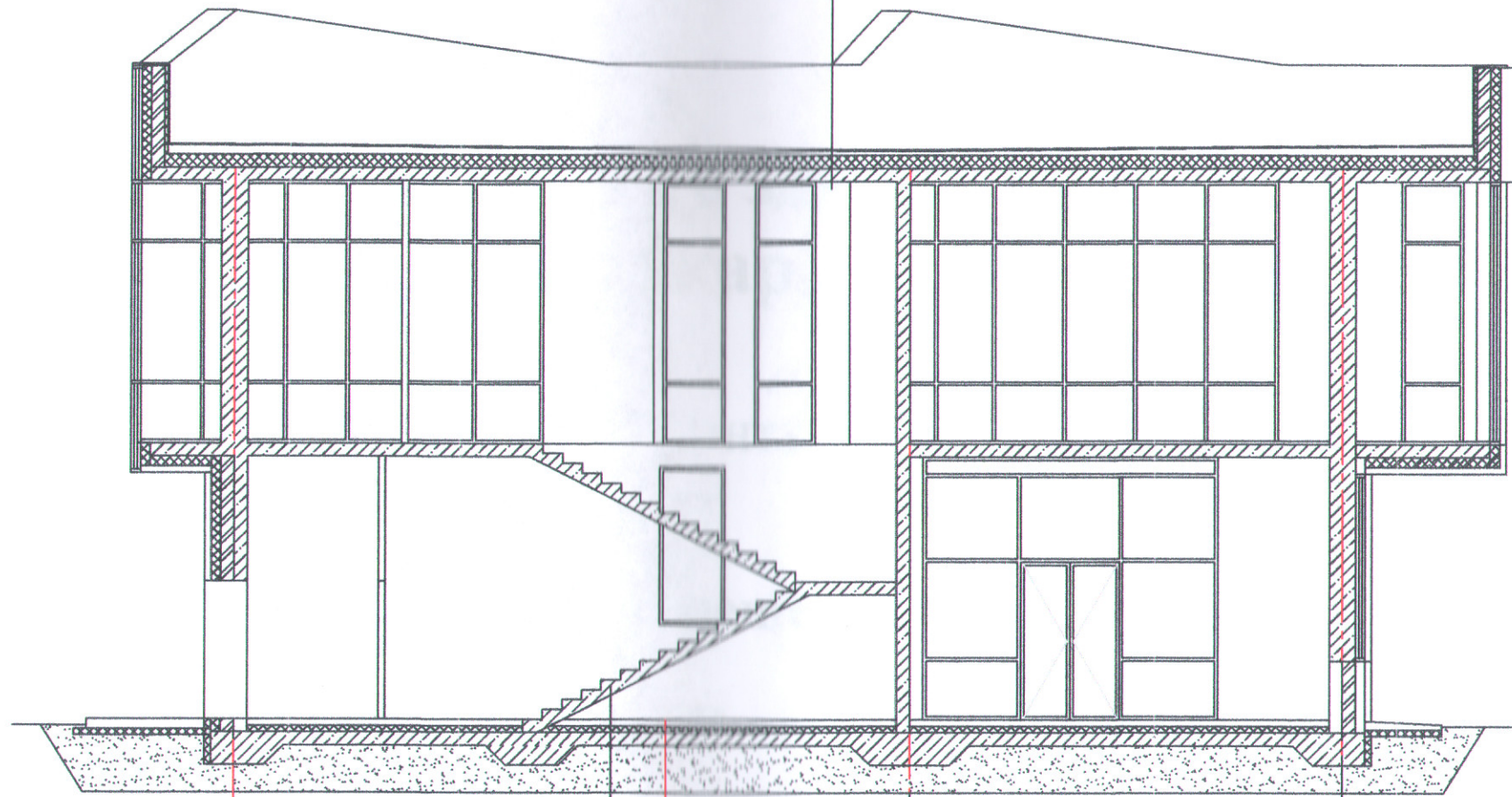
Экспликация помещений 2 этажа

Номер помещения	Наименование	Площадь, м ²	Кат. помещения
1	Лестничная клетка	16,48	
2	Офисное помещение открытого типа	766,67	
3	Лестничная клетка	14,56	
4	Лифт	4,14	
	Итого	801,85	

						30-20-AP			
						Офисное здание по ул. Морозова в г. Сыктывкаре Республики Коми			
Изм.	Колыч	Лист	№ док.	Подпись	Дата		Стадия	Лист	Листов
ГИП				Киселев			П	6	
Разраб				Киселев					
						План 2-го этажа		ООО "Строй-Прогресс"	

Разрез 1-1

Кровля - ПВХ мембрана
 Геотекстиль
 Разуклонка - плиты Технониколь
 Утеплитель - Пеноплекс П-35 - 200 мм
 Пароизоляция - Изоспан С
 Монолитная плиты перекрытия



Чистый пол
 Утеплитель - Пеноплекс П-31 - 100 мм
 Пароизоляция - Изоспан Д
 Фундаментная плита
 Песчаная подушка - среднезернистый песок
 утрамбованный послойно - 500 мм

					30-20-AP			
					Офисное здание по ул. Морозова в г. Сыктывкаре Республики Коми			
Изм.	Кол.уч.	Лист	N док.	Подпись	Дата	Стодия	Лист	Листов
						П	7	
Разраб		Киселев						
					Разрез 1-1		ООО "Строй-Прогресс"	